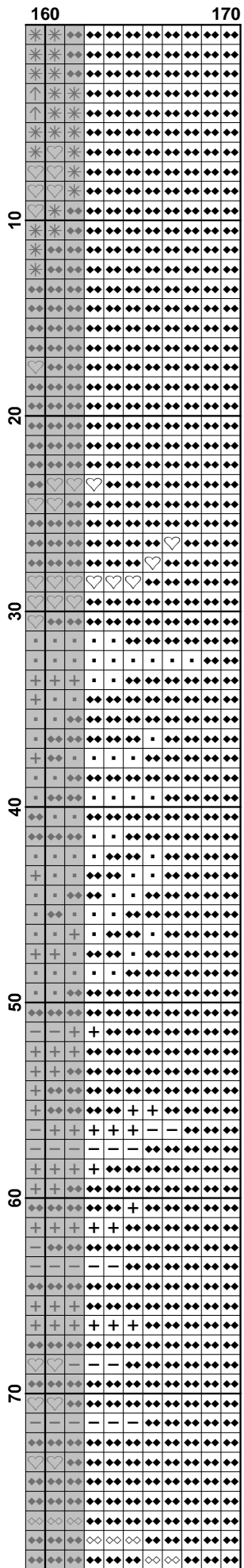
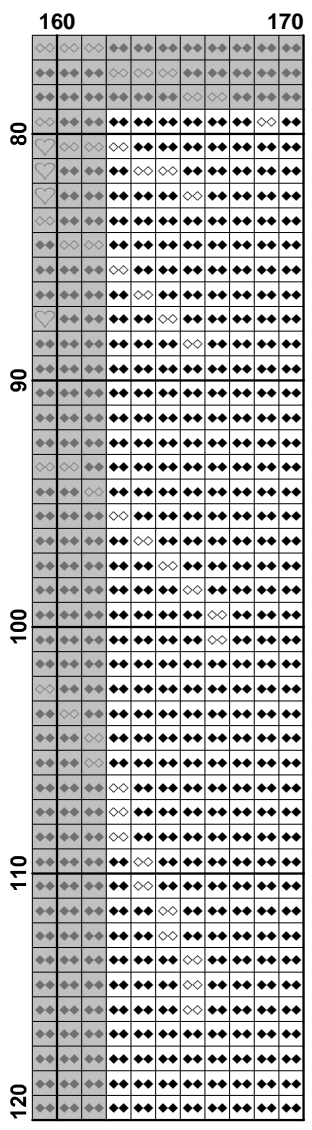
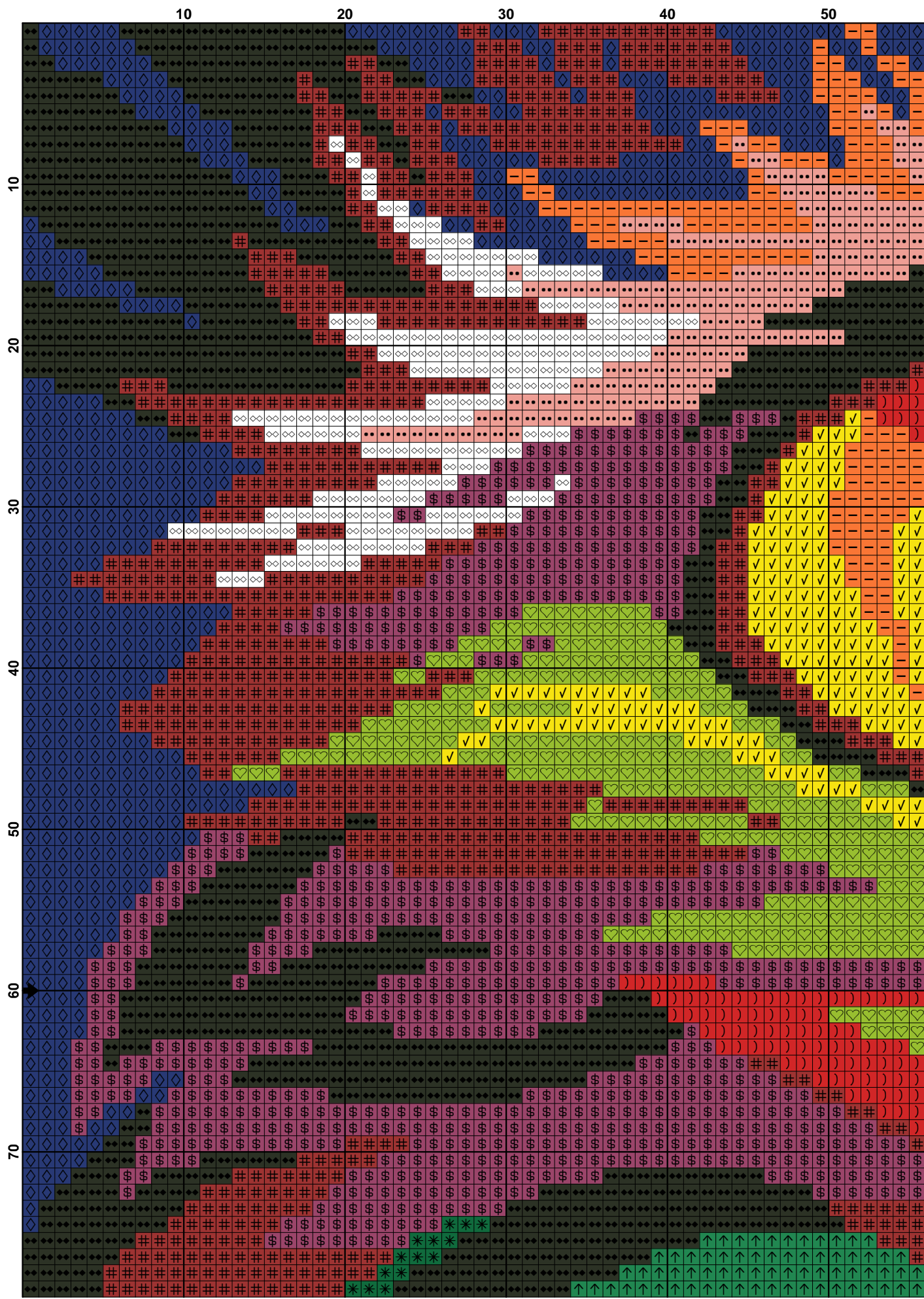
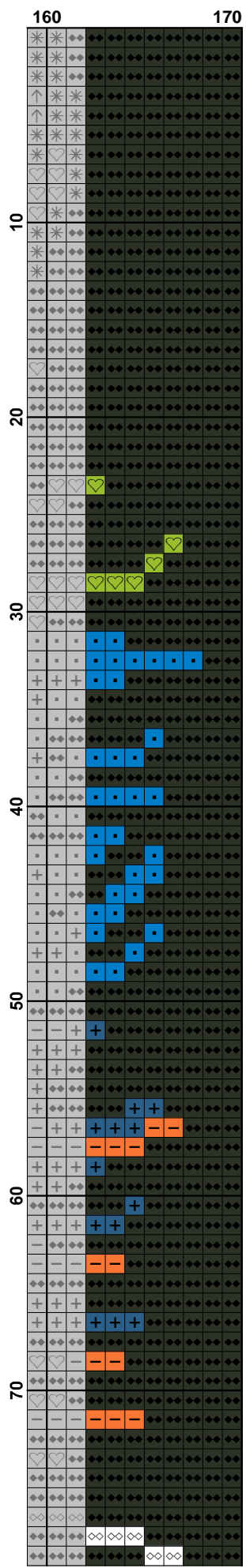


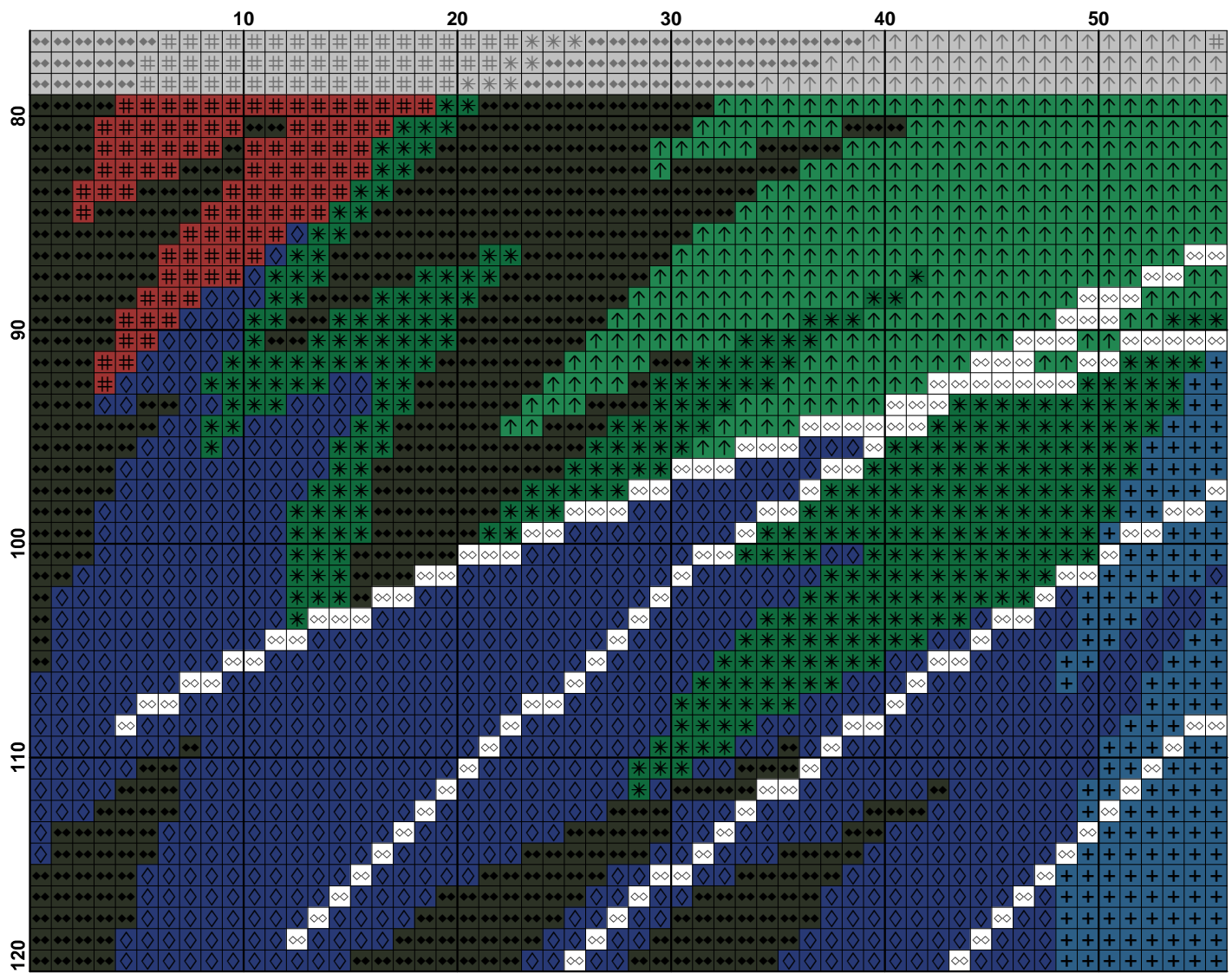
	10	20	30	40	50
10	◆	◆	◆	◆	◆
20	◆	◆	◆	◆	◆
30	◆	◆	◆	◆	◆
40	◆	◆	◆	◆	◆
50	◆	◆	◆	◆	◆
60	◆	◆	◆	◆	◆
70	◆	◆	◆	◆	◆
80	◆	◆	◆	◆	◆
90	◆	◆	◆	◆	◆
100	◆	◆	◆	◆	◆
110	◆	◆	◆	◆	◆
120	◆	◆	◆	◆	◆
130	◆	◆	◆	◆	◆
140	◆	◆	◆	◆	◆
150	◆	◆	◆	◆	◆
160	◆	◆	◆	◆	◆
170	◆	◆	◆	◆	◆
180	◆	◆	◆	◆	◆
190	◆	◆	◆	◆	◆
200	◆	◆	◆	◆	◆
210	◆	◆	◆	◆	◆
220	◆	◆	◆	◆	◆
230	◆	◆	◆	◆	◆
240	◆	◆	◆	◆	◆
250	◆	◆	◆	◆	◆
260	◆	◆	◆	◆	◆
270	◆	◆	◆	◆	◆
280	◆	◆	◆	◆	◆
290	◆	◆	◆	◆	◆
300	◆	◆	◆	◆	◆
310	◆	◆	◆	◆	◆
320	◆	◆	◆	◆	◆
330	◆	◆	◆	◆	◆
340	◆	◆	◆	◆	◆
350	◆	◆	◆	◆	◆
360	◆	◆	◆	◆	◆
370	◆	◆	◆	◆	◆
380	◆	◆	◆	◆	◆
390	◆	◆	◆	◆	◆
400	◆	◆	◆	◆	◆
410	◆	◆	◆	◆	◆
420	◆	◆	◆	◆	◆
430	◆	◆	◆	◆	◆
440	◆	◆	◆	◆	◆
450	◆	◆	◆	◆	◆
460	◆	◆	◆	◆	◆
470	◆	◆	◆	◆	◆
480	◆	◆	◆	◆	◆
490	◆	◆	◆	◆	◆
500	◆	◆	◆	◆	◆
510	◆	◆	◆	◆	◆
520	◆	◆	◆	◆	◆
530	◆	◆	◆	◆	◆
540	◆	◆	◆	◆	◆
550	◆	◆	◆	◆	◆
560	◆	◆	◆	◆	◆
570	◆	◆	◆	◆	◆
580	◆	◆	◆	◆	◆
590	◆	◆	◆	◆	◆
600	◆	◆	◆	◆	◆
610	◆	◆	◆	◆	◆
620	◆	◆	◆	◆	◆
630	◆	◆	◆	◆	◆
640	◆	◆	◆	◆	◆
650	◆	◆	◆	◆	◆
660	◆	◆	◆	◆	◆
670	◆	◆	◆	◆	◆
680	◆	◆	◆	◆	◆
690	◆	◆	◆	◆	◆
700	◆	◆	◆	◆	◆
710	◆	◆	◆	◆	◆
720	◆	◆	◆	◆	◆
730	◆	◆	◆	◆	◆
740	◆	◆	◆	◆	◆
750	◆	◆	◆	◆	◆
760	◆	◆	◆	◆	◆
770	◆	◆	◆	◆	◆
780	◆	◆	◆	◆	◆
790	◆	◆	◆	◆	◆
800	◆	◆	◆	◆	◆
810	◆	◆	◆	◆	◆
820	◆	◆	◆	◆	◆
830	◆	◆	◆	◆	◆
840	◆	◆	◆	◆	◆
850	◆	◆	◆	◆	◆
860	◆	◆	◆	◆	◆
870	◆	◆	◆	◆	◆
880	◆	◆	◆	◆	◆
890	◆	◆	◆	◆	◆
900	◆	◆	◆	◆	◆
910	◆	◆	◆	◆	◆
920	◆	◆	◆	◆	◆
930	◆	◆	◆	◆	◆
940	◆	◆	◆	◆	◆
950	◆	◆	◆	◆	◆
960	◆	◆	◆	◆	◆
970	◆	◆	◆	◆	◆
980	◆	◆	◆	◆	◆
990	◆	◆	◆	◆	◆
1000	◆	◆	◆	◆	◆

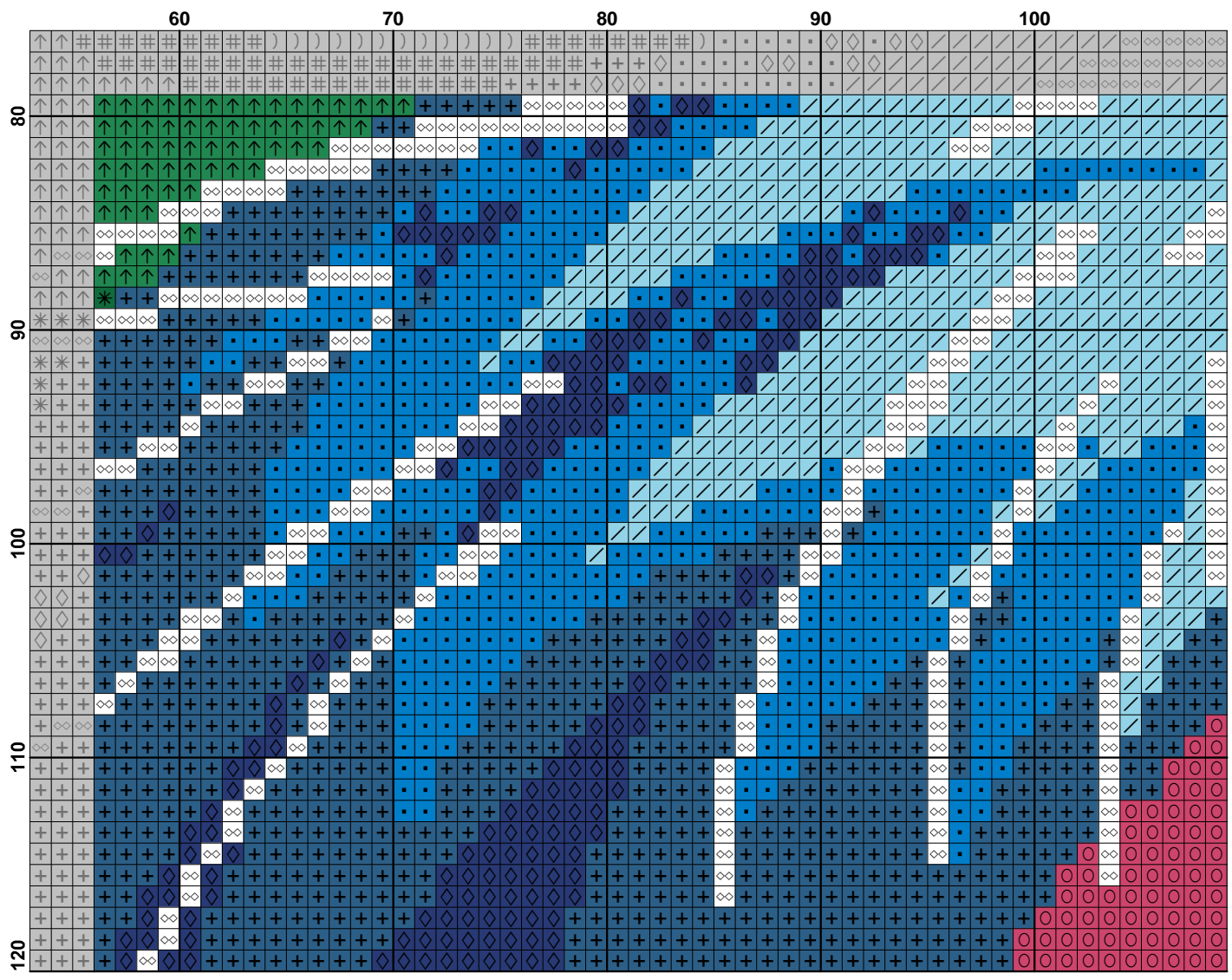


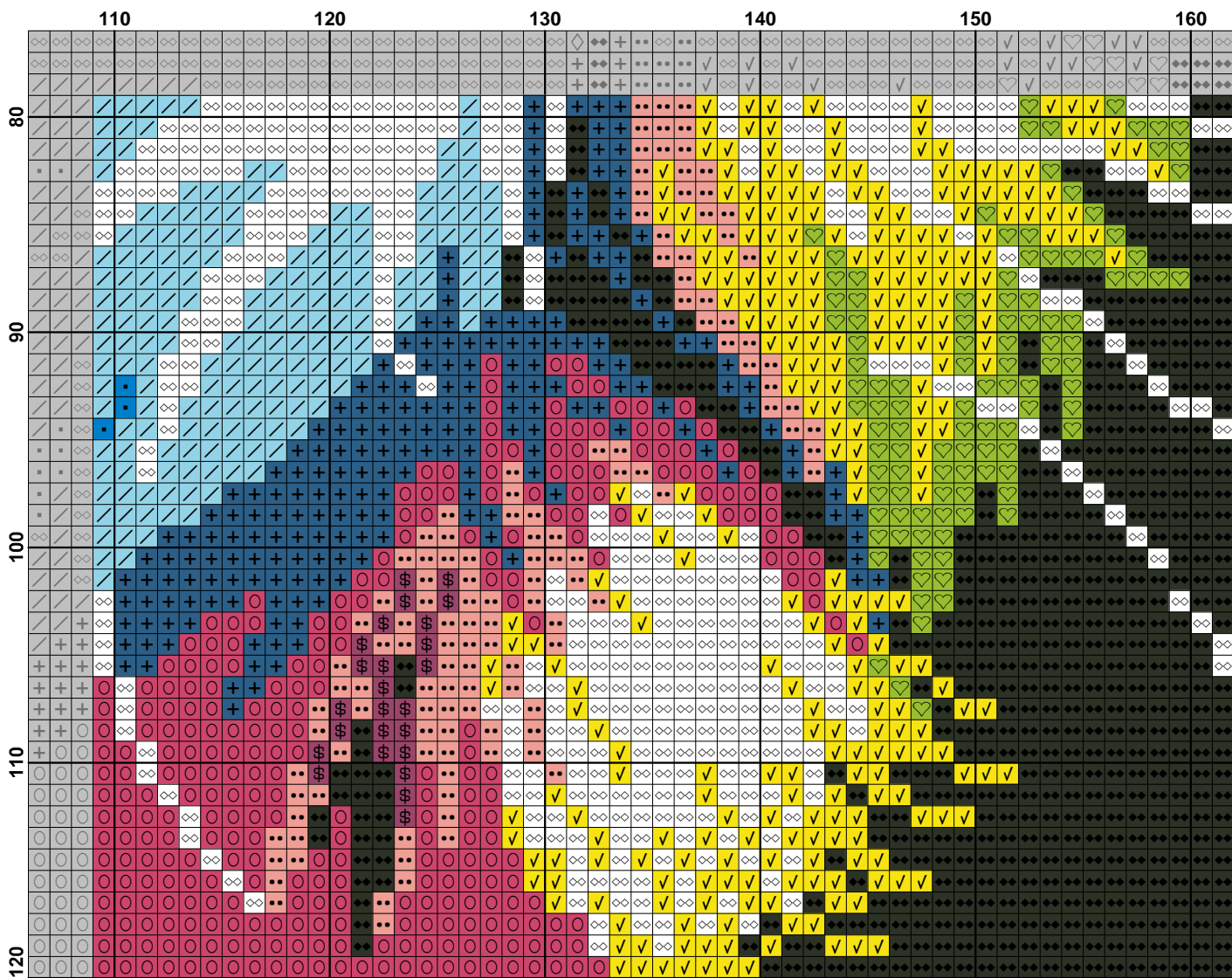


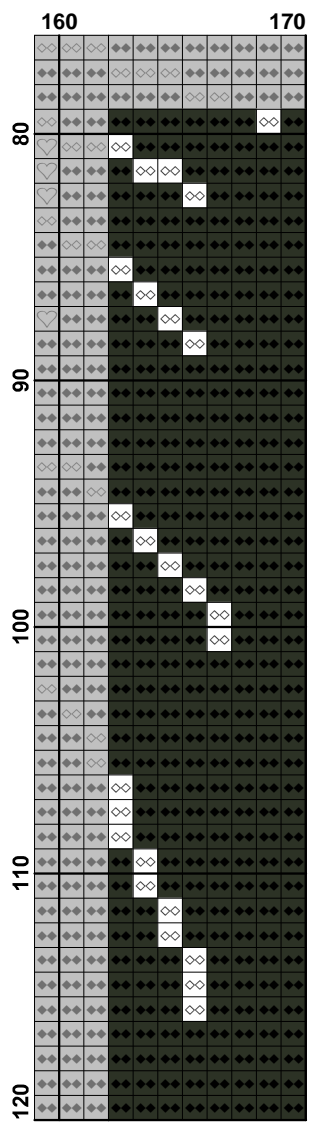












Pattern Name: Радужный котик
Designed By: norsvet
Fabric: Aida 14, White
 170w X 120h Stitches
Size(s): 14 Count, 30.84w X 21.77h cm
 16 Count, 26.99w X 19.05h cm
 18 Count, 23.99w X 16.93h cm

Floss Used for Full Stitches:

Symbol	Strands	Type	Number	Color
	2	DMC	304	Christmas Red-MD
	2	DMC	307	Lemon
	2	DMC	310	Black
	2	DMC	601	Cranberry-DK
	2	DMC	666	Christmas Red-BRT
	2	DMC	699	Christmas Green
	2	DMC	760	Salmon
	2	DMC	820	Royal Blue-VY DK
	2	DMC	907	Parrot Green-LT
	2	DMC	910	Emerald Green-DK
	2	DMC	917	Plum-MD
	2	DMC	970	Pumpkin-LT
	2	DMC	3842	Wedgewood-DK
	2	DMC	3843	Electric Blue
	2	DMC	3890	Very Light Bright Turquoise
	2	DMC	B5200	Snow White

Usage Summary

Нитей на моток: 6
Длина мотка: 795.0 cm

Type	Number	Full	Half	Quarter	Petite	Back(cm)	Str(cm)	Spec(cm)	French	Bead	Skein Est.
DMC	304	1570	0	0	0	0.0	0.0	0.0	0	0	1.000
DMC	307	1256	0	0	0	0.0	0.0	0.0	0	0	1.000
DMC	310	3798	0	0	0	0.0	0.0	0.0	0	0	2.000
DMC	601	529	0	0	0	0.0	0.0	0.0	0	0	1.000
DMC	666	927	0	0	0	0.0	0.0	0.0	0	0	1.000
DMC	699	460	0	0	0	0.0	0.0	0.0	0	0	1.000
DMC	760	492	0	0	0	0.0	0.0	0.0	0	0	1.000
DMC	820	2146	0	0	0	0.0	0.0	0.0	0	0	1.000
DMC	907	1236	0	0	0	0.0	0.0	0.0	0	0	1.000
DMC	910	617	0	0	0	0.0	0.0	0.0	0	0	1.000
DMC	917	863	0	0	0	0.0	0.0	0.0	0	0	1.000
DMC	970	977	0	0	0	0.0	0.0	0.0	0	0	1.000
DMC	3842	1628	0	0	0	0.0	0.0	0.0	0	0	1.000
DMC	3843	1055	0	0	0	0.0	0.0	0.0	0	0	1.000
DMC	3890	937	0	0	0	0.0	0.0	0.0	0	0	1.000
DMC	B5200	1909	0	0	0	0.0	0.0	0.0	0	0	1.000

